



**КОМИТЕТ ИМУЩЕСТВЕННЫХ ОТНОШЕНИЙ  
АДМИНИСТРАЦИИ ПЕРМСКОГО МУНИЦИПАЛЬНОГО ОКРУГА**

**РЕШЕНИЕ**

о размещении объектов № 1322

Пермский край  
Пермский округ

23.05.2024

Комитет имущественных отношений администрации Пермского муниципального округа разрешает Акционерному обществу «Газпром газораспределение Пермь» (ИНН 5902183841, ОГРН 1025900512670, почтовый адрес: 614000, г. Пермь, ул. Петропавловская, 43)

размещение объекта «газопровод давлением до 1,2 Мпа, для размещения которого не требуется разрешения на строительство»

на землях муниципальная собственность

на срок 1 год

Местоположение: Пермский край, Пермский муниципальный округ, с.п. Сылва, ул. Ельниковская, к дому 8

Приложение: схема предполагаемых к использованию земель или части земельного участка.

Особые условия использования:

1. При размещении объекта учесть параметры ширины проезда улично-дорожной сети, во избежание сужения полосы отвода дороги.
2. Получение разрешения на производство земляных работ.

Заместитель председателя комитета



М.В. Королева

## Схема предполагаемых к использованию земель или части земельного участка

Объект: Газопровод давлением до 1,2 Мпа, для размещения которого не требуется разрешения на строительство  
 Местоположение: расположенных по адресу: Пермский край, м.о. Пермский, с.п. Сытва, ул. Ельниковская, к дому 8

Площадь земель или части земельного участка, кв.м.: 174  
 Категория земель: земли населенных пунктов  
 Вид разрешенного использования:

Описание границ смежных землепользователей:

От точки н1 до точки н2 - земельный участок с кадастровым номером 59:32:0050027:10

От точки н2 до точки н5 - земельный участок с кадастровым номером 59:32:0050027:3190

От точки н5 до точки н11 - земельный участок с кадастровым номером 59:32:0050027:14553

От точки н11 до точки н13 - земельный участок с кадастровым номером 59:32:0050027:1871

От точки н13 до точки н1 - земельный участок с кадастровым номером 59:32:0050027:14553

Каталог координат, м

№ точки границы	X	Y
н1	521913.71	2260723.21
н2	521913.66	2260723.24
н3	521892.70	2260735.22
н4	521890.26	2260738.09
н5	521891.70	2260742.26
н6	521888.38	2260744.25
н7	521882.74	2260734.81
н8	521889.21	2260730.94
н9	521893.00	2260730.55
н10	521901.77	2260725.68
н11	521901.27	2260724.78
н12	521905.64	2260722.82
н13	521911.48	2260719.47
н1	521913.71	2260723.21

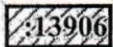
### Условные обозначения:



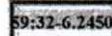
- предполагаемый участок земель, на которых планируется размещение объекта



- границы и номер земельного участка, сведения о которых внесены в ЕГРН



- границы и номер объекта капитального строительства, сведения о которых внесены в ЕГРН



- зоны с особыми условиями использования территории, сведения о которых внесены в ЕГРН



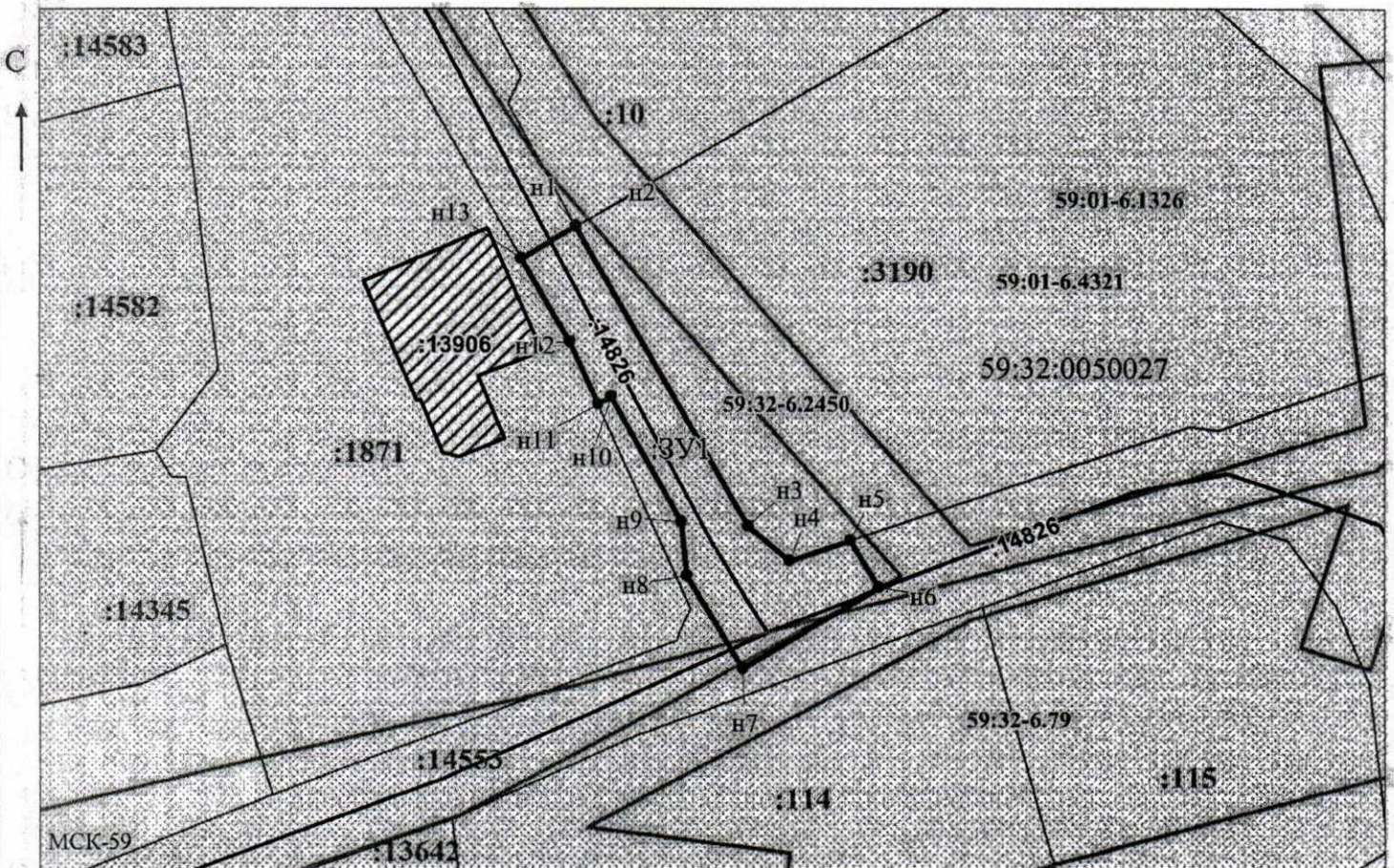
- обозначение запрашиваемого земельного участка



- характерная точка границ земель или части земельного участка

- граница кадастрового квартала

59:32:0050027 - номер кадастрового квартала



Масштаб 1:500

/ Осипова А.Д.

Заявитель:

МП

(подпись, расшифровка подписи)

(для юридических лиц

и индивидуальных предпринимателей)